

## 100 bp DNA Ladder 使用说明书

### ◆ 包装规格:

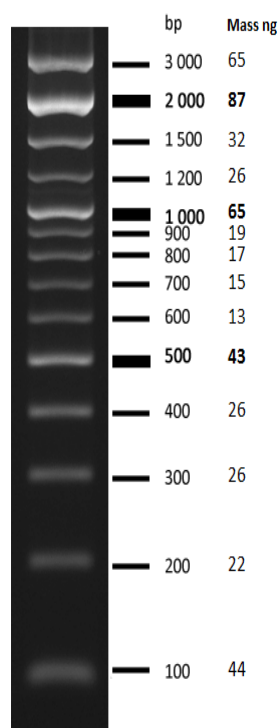
货号	规格	次数
DE0135-100T	500u1	100 次
DE0135-500T	2500u1	100 次 x 5

### ◆ 推荐上样量: 5μl /次

### ◆ 制品说明:

已含有 1×Loading Buffer, 取 5μl 直接进行琼脂糖凝胶电泳, 电泳后显示 14 条 DNA 片段, 分子量分布范围从 100 bp-3000 bp; 其中 500 bp、1 000 bp 和 2 000 bp 的条带亮度加倍; Loading Buffer 含三种颜色指示剂, 便于观察 DNA 迁移。此 DNA Ladder 可用于定量。

### ◆ 1.5%琼脂糖电泳示意图 (5μl)



### ◆ 保存条件:

2-8 度保存 3 个月, -20 度保存 1 年

### ◆ 注意事项:

1. 加样孔宽度小于 6 mm 时, 每次取 5 μl 的 Ladder 进行电泳便可得到清晰条带。如果加样孔增宽, 需适当增加 Ladder 的上样量。
2. 琼脂糖的纯度对 DNA 条带的清晰度影响很大, 电泳时应尽量选用质量好的琼脂糖。
3. 琼脂糖的浓度与 DNA 片段的分离性能关系密切。琼脂糖浓度越大, 对短片段 DNA 分离性能越好; 反之, 琼脂糖浓度越小, 越有利于长片段 DNA 的分离。推荐使用的胶浓度为 1%~3%。
4. DNA Ladder 避免反复冻融, 长期保存可置于-20 度。



TriDye DNA Ladders: 1X TBE 缓冲液, 1% 琼脂糖凝胶上, 绿色迁移至约 4 kb 的位置, 蓝色约 300 bp 的位置, 橙黄色约 50 bp 的位置。当琼脂糖浓度改变时, 对应于 DNA 迁移率的染料迁移率会发生改变。

◆ 其他相关产品

DE0106-100T	1kb DNA ladder
DE0124-100T	DL3000 (DNA marker 3000)
DE0125-100T	DL8000 (DNA marker 8000)
DE0009-1ml	2 X PCR Master (含染料)
DE0102-1ML	6X DNA Loading Buffer
DE0102-5*1ML	6X DNA Loading Buffer
DE0121-500ML	50X TAE buffer
DE0120-100ml	10X TAE buffer
DE0096-500ml	10X TBE buffer
DE0110-500ml	5X TBE buffer

北京拜尔迪生物技术有限公司

地址：北京市海淀区信息路甲 28 号科实大厦 B 座 10C 室

电话：010-62960866

传真：010-62975155